






Hersteller ergonomischer **Handhabungslösungen**

-  ergonomische und mobile Geräte

 MSE-Prävention

 eine breite Palette, für alle Anwendungen geeignet
-  Untersuchung, Konstruktion, Fertigung und Montage bei uns im Haus

 ein Kundendienst, der immer für Sie da ist

PM
Mobiler **Säulenschwenkran**



Baureihen
70/100 kg

SCARA
Manipulationsarm



Baureihen
50/100 kg

ERGO360°
Montagestand



Baureihen
100/150/200 kg

MAP
Kommissionier-**Manipulator**



Baureihen
50/100 kg

B17 Kommunikation: 02 40 89 78 74 - 20/06/80 - 08/2020 - Nr. der Ausgabe: BROSCH-ARMA-OK7/2019. Abbildungen unverbindlich. - Trotz eingehender Sorgfalt und Kontrolle sind Fehler nicht ausgeschlossen, wofür der Verfasser nicht haftet.



ERGO360°
Montage**stand**

Baureihen 100/150/200 kg

www.neoditech.de

Folgen Sie uns!   

NEODITECH S.A.S.
Zweigniederlassung Deutschland
Ludwig-Ganghofer-Straße 40,
83624 Otterfing - DEUTSCHLAND
+49 8024 / 9796001
info@neoditech.com

Die Vorteile

Mobilität

ohne Anstrengung für den Benutzer

ergonomisch

erleichterte Prüfung und Montage

einfache Anwendung

Autonomie



Unsere Montagestände, mit einer Tragfähigkeit von bis zu 200 kg, bieten die Möglichkeit der Ausrichtung in mehrere Positionen: Das Teil kann gehoben, abgesenkt, gedreht, geschwenkt werden usw.

Ihre Position passt sich an die Bedürfnisse und die Morphologie des/der Benutzers *in an, nicht umgekehrt. So wird ein höheres Niveau an Ergonomie und Komfort für die Bediener*innen gefördert. Dank der elektrischen Antriebe des ERGO360°-Montagestands sind äußerst reibungslose Bewegungen möglich. Er wird über einen Touchscreen gesteuert und es können mehrere Positionen gespeichert werden. Es sind zahlreiche Anwendungen in der Industrie möglich: Montage und Zusammenbau von Bauteilen, elektrische Verkabelung, Entgraten von Werkstücken, ... Wie alle Produkte von Neoditech ist auch der ERGO360°-Montagestand mobil.

Produkte

PE0501



100 kg

PE0502



150 kg

PE0503



200 kg



Handhabung von Haushaltsgeräten

Baureihen 100, 150 und 200 kg

Funktionen

FC0542

schneller
Werkzeugwechsel
Spannfutter – beweglicher
Teil



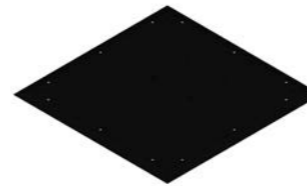
FC0540

schneller
Werkzeugwechsel
Spannfutter – fester Teil



FC0538

Stabilitätsplatte
zu verankern oder nicht



FC0510

Fernsteuerung für
Auslösung der manuellen
Drehung



FC0519

schneller
Werkzeugwechsel –
beweglicher Teil



FC0541

schneller
Werkzeugwechsel
Spannfutter mit
Erkennung – fester Teil



FC0517

Erhöhungsstück 150 bis 500 mm
auf dem Sockel oder auf dem
Boden zu befestigen



FC0534

manuelle Drehung mit
Indexierstift



FC0533

schneller
Werkzeugwechsel
– fester Teil mit
Sicherheits-Sensor



FC0537

halbmondförmiger
Sockel auf Rollen



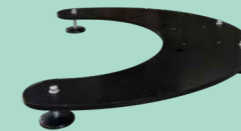
FC0518

schneller
Werkzeugwechsel – fester
Teil



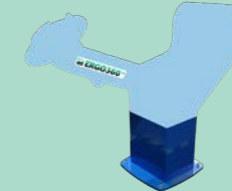
FC0536

halbmondförmiger Sockel
auf höhenverstellbaren
Füßen



FC0509

standard-Erhöhungsstück
300 mm
auf dem Sockel oder auf
dem Boden zu befestigen



FC0511

elektrische Drehung

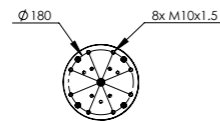
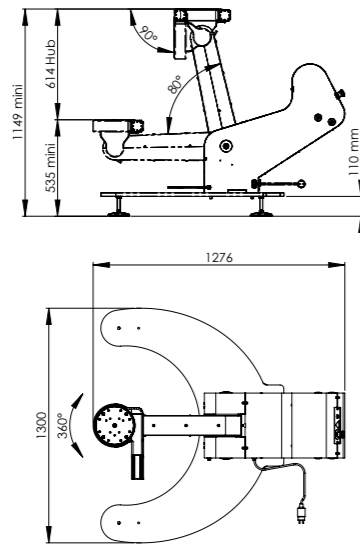


FC0521

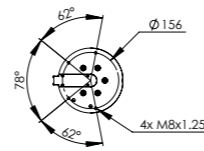
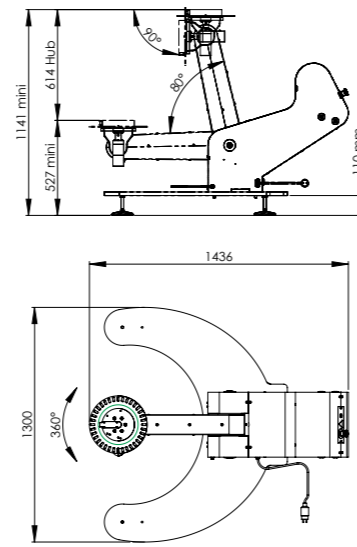
Fernsteuerung für Auslösung
der elektrischen Drehung



manuelle Drehung



elektrische Drehung



Referenzen	PE0501/502/503
max. zulässige Belastung (mit Werkzeugen):	100/150/200 kg
Geschwindigkeit Heben/Senken	35 mm/s
Schwenkgeschwindigkeit	5°/s
max. zulässiges Drehmoment am Griff	390 Nm
Leistung	500 W
3 programmierbare Kipppositionen pro Benutzer*in (max. 5)	
Gewicht	200 bis 400 kg

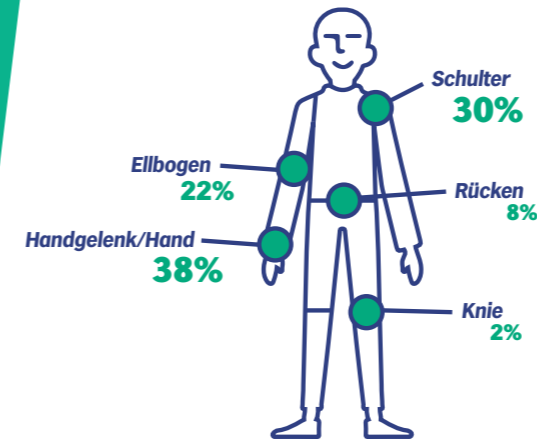
patentierte Vorrichtung

- Ausrichtung des Teils in alle Positionen über Bedieneroberfläche
- reibungslose Bewegungen durch elektrische Antriebe
- halbmondförmiger Sockel für optimalen Zugang zum Teil
- mehrere Kipppositionen speicherbar, für bequeme und schnelle Nutzung
- mobil und kompakt

MSE: Muskel-Skelett-Erkrankungen

Muskel-Skelett-Erkrankungen (MSE) sind Erkrankungen der weichen Gewebe: Muskeln, Sehnen und Nerven. Die Berufstätigkeit kann zu ihrem Entstehen, ihrem Fortbestehen oder ihrer Verschlechterung beitragen.

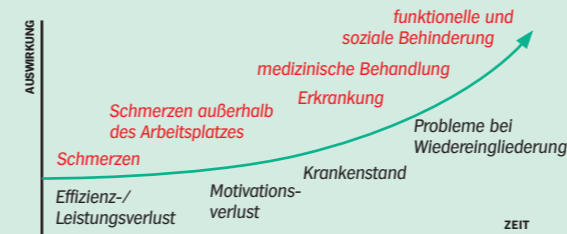
EMPFINDLICHE STELLEN



Quelle: CARSAT 2017

AUSWIRKUNGEN AUF ARBEITNEHMER*IN/UNTERNEHMEN

Die Auswirkungen steigen exponentiell.



Quelle: CARSAT

DIREKTE KOSTEN

Berufskrankheiten

Karpaltunnel-Syndrom	11 000 €
Hexenschuss	52 000 €
Stife Schulter	80 000 €

Arbeitsunfälle

durchschnittliche Kosten eines Arbeitsunfalls mit Ausfall	3 000 €
durchschnittliche Kosten eines Arbeitsunfalls wegen Handhabung mit Ausfall	4 500 €

INDIREKTE KOSTEN (= 3 bis 5 Mal die DIREKTEN Kosten)

Für das Unternehmen

- Haftung der Leitung
- Zivilhaftung
- Produktionsverlust
- Neubesetzung der Stelle
- Schulungen

Für den/die Arbeitnehmer*in

- Arbeitsausfall
- Kosten für ärztliche Behandlung (Pflege, Krankenhausaufenthalt, Rehabilitation...)
- Verdienstausschlag
- Arbeitsunfähigkeit
- Rückkehr zum Arbeitsmarkt

› **DURCHSCHNITTLICHE KOSTEN: 21 000 €**